

საშემსრულებლო ფაკულტეტი

საბაკლავრო პროგრამა „საშემსრულებლო ხელოვნება“

სპეციალობა - „სოლო აკადემიური სიმღერა“

პარნახი

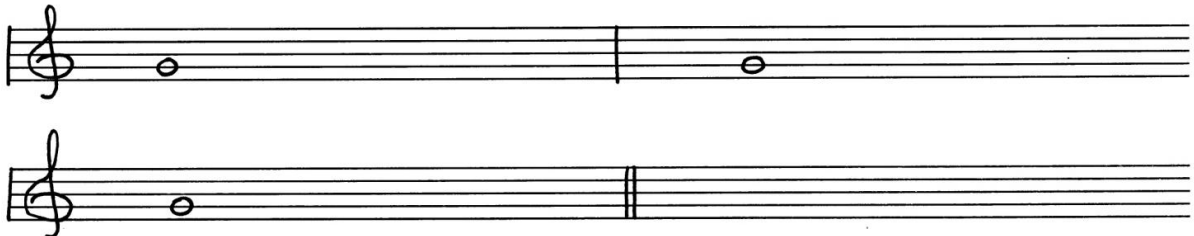


სმენითი ანალიზი

№	კილო (იკვრება 2-ჯერ)	ქულა	№	ინტერვალი (იკვრება 2-ჯერ)	ქულა	№	აკორდი (იკვრება 2-ჯერ)	ქულა
1.	მელ. მინ.		1.	-7		1.	მც. მაჟ. 43	
2.	მაჟ. პენტატონიკა		2.	წმ. 5		2.	მინ. 64	
3.	ბუნ. მინ.		3.	+4		3.	-53	
4.	ლიდიური		4.	პ. 6		4.	მც. მინ. 7	
5.	ჰარმ. მინ.		5.	დ. 2		5.	მაჟ. 53	
	ქულათა ჯამი			ქულათა ჯამი			ქულათა ჯამი	

ტესტი მუსიკის თეორიაში

1. მოცემული ბგერიდან ააგეთ სამი სახის მინორი



2. მოცემული ბგერიდან ააგეთ ინტერვალი, რომლის ტონობრივი სიდიდეა 4 ტონი. განსაზღვრეთ მიღებული ინტერვალი



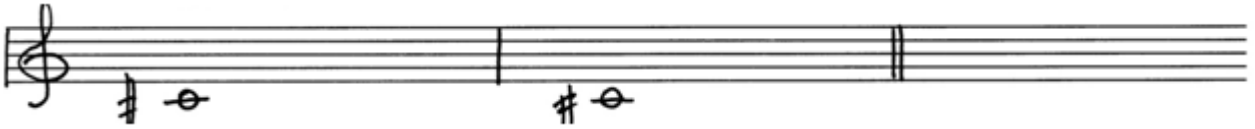
3. მოცემული ნოტები შეცვალეთ შესაბამისი გრძლიობის პაუზებით



4. ააგეთ ჰარმონიული მი მინორის დამახასიათებელი ინტერვალები და გადაწვიტეთ



5. მოცემული ბგერიდან ააგეთ მცირე მაჟორული 56, გადაწვიტეთ და განსაზღვრეთ ტონალობა



6. მოცემული ბგერიდან ააგეთ სექტაკორდები



მცირე მაჟორული შემცირებული მცირე მინორული

7. მოცემული ტონალობისთვის დაწერეთ I ხარისხის მონათესავე ტონალობები

e moll -

8. მოცემული ბგერიდან ააგეთ ქრომატული მინორული გამა



9. მოცემული ბგერიდან ააგეთ გადიდებული სამხმოვანება, გადაწვიტეთ და დაადგინეთ ტონალობა



10. მოახდინეთ მოცემული მელოდის ტრანსპონირება პ.3-ით

