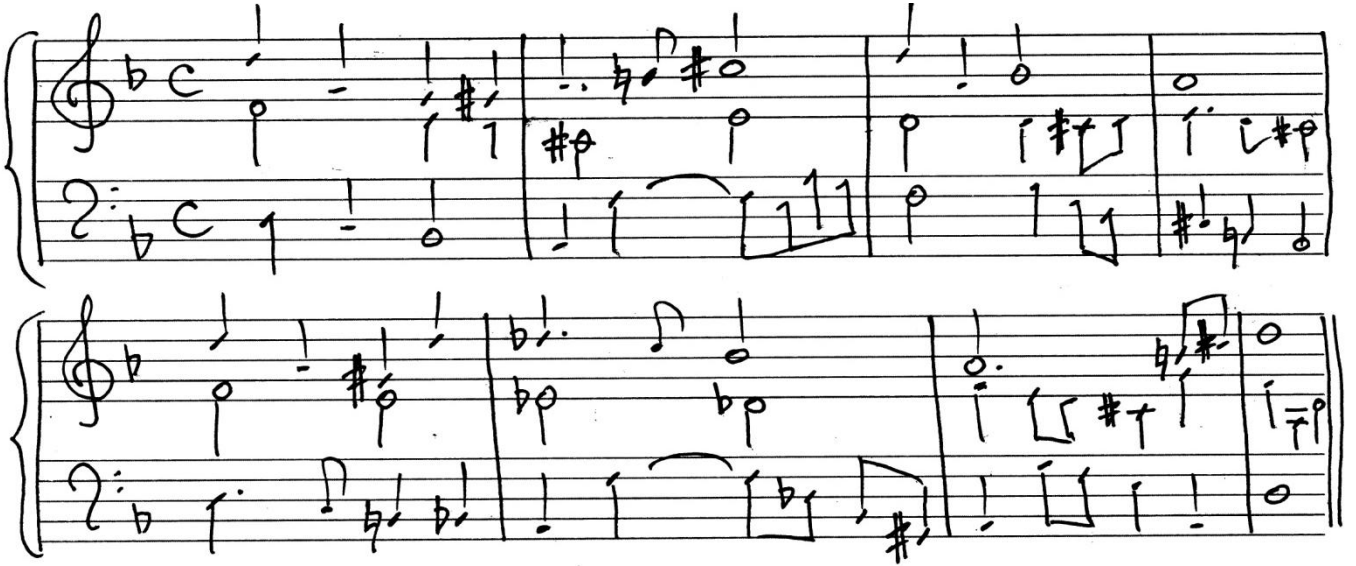


კომპოზიციისა და მუსიკოლოგიის ფაკულტეტი
საბაკალავრო პროგრამა „მუსიკის თეორია“

პარნახი



სმენითი ანალიზი

I.

№	კილო		№	ინტერვალი		№	აკორდი	
	(იკვრება 1-ჯერ)	ქულა		(იკვრება 1-ჯერ)	ქულა		(იკვრება 1-ჯერ)	ქულა
1.	ლიდიური		1.	პ. 9		1.	მც. მინ. 43	
2.	დორიული		2.	-3		2.	მაჟ. 6	
3.	მთელტონიანი		3.	წმ. 5		3.	შემც. 7	
4.	ორმ. პარმ. მინ.		4.	+4		4.	მც. მაჟ. 7	
5.	მაჟ. პენტატონიკა		5.	დ. 6 (შ.)		5.	+53	
	ქულათა ჯამი			ქულათა ჯამი			ქულათა ჯამი	

II. აკორდული თანმიმდევრობა

(იკვრება 3-ჯერ)

განსახვდრეთ აკორდები	ქულა
I V ₆₄ I ₆ IV ₆ II ₄₃ II ₃₄₃ V V V ⁶ V ⁶ ₇ VI VI V ₂ → II ₆ II ₆ V ₂ I ₆ I ₆ =IV ₆ II ^{alt} ₄₃ K K V ⁶ ₇ V ₇ I	

III. მოღულირებული ნაბეობა

(იკვრება 3-ჯერ)

დაწერეთ ტონალური გეგმა



ტესტი მუსიკის თეორიაში

მელოდიის პარმონიზაცია

