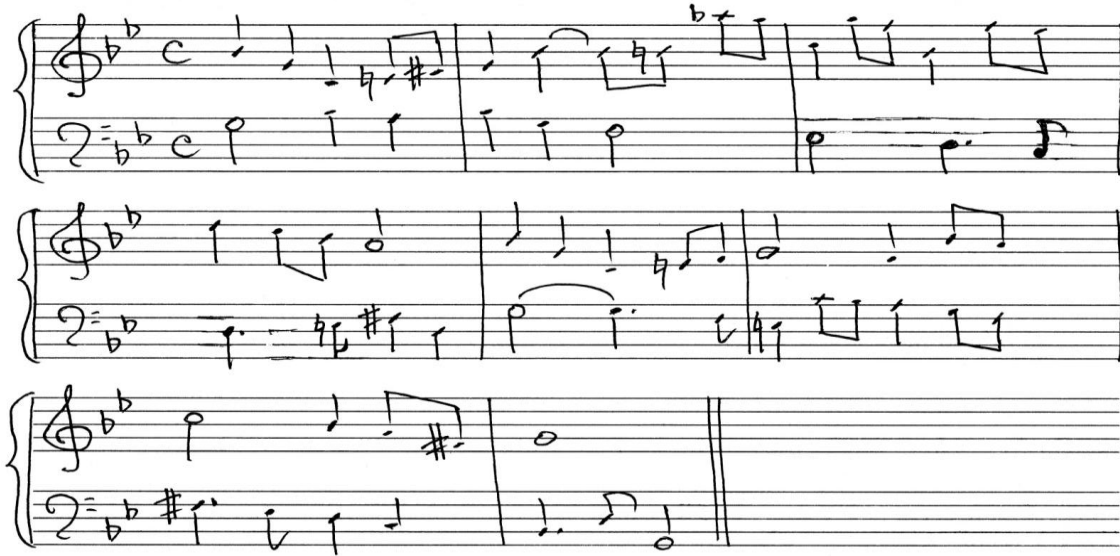


პარნახი



სმენითი ანალიზი

I.

№	კილო (იკვრება 2-ჯერ)	ქულა	№	ინტერვალი (იკვრება 2-ჯერ)	ქულა	№	აკორდი (იკვრება 2-ჯერ)	ქულა
1.	ჰარმ. მიწ.		1.	დ. 10		1.	შემც. 7	
2.	დორიული		2.	პ. 7		2.	მიწ. 64	
3.	ორმ. ჰარმ. მიწ.		3.	+6		3.	მც. მიწ. 43	
4.	მაჟ. პენტატონიკა		4.	წმ. 5 (შ)		4.	მც. მაჟ. 65	
5.	ფრიგიული		5.	-4		5.	-53	
	ქულათა ჯამი			ქულათა ჯამი			ქულათა ჯამი	

II. აკორდული თანმიმდევრობა (ერთტონალური)

(იკვრება 3-ჯერ)

განსაზღვრეთ აკორდები	ქულა
I III ^b IV V ₄₃ I V ₆ V ₆₅ I VI II ₆ II ⁺³ ₆₅ K ₆₄ V ₇ I IV ₆₄ II ₂ I	

III. მოღუღირებული პერიოდი

(იკვრება 3-ჯერ)

დაწერეთ ტონალური გეგმა

ტესტი მუსიკის თეორიაში

I. მელოდის კარმონიზაცია

