

საშემსრულებლო ფაკულტეტი

საბაკალავრო პროგრამა „საშემსრულებლო ხელოვნება“

სპეციალობა - „ჩასახერხი და დასარტყამი საკრავები“

პარნახი



სემნითი ანალიზი

I.

№	კილო (იკვრება 2-ჯერ)	ქულა	№	ინტერვალი (იკვრება 2-ჯერ)	ქულა	№	აკორდი (იკვრება 2-ჯერ)	ქულა
1.	მელ. მაჟ.		1.	+4		1.	მაჟ. 64	
2.	ლიდიური		2.	პ. 6		2.	მც. მაჟ. 65	
3.	ჰარმ. მინ.		3.	-7		3.	მინ. 53	
4.	დორიული		4.	დ. 7		4.	მც. მინ. 7	
5.	მაჟ. პენტატონიკა		5.	წმ. 5		5.	+53	
	ქულათა ჯამი			ქულათა ჯამი			ქულათა ჯამი	

II. აკორდული თანმიმდევრობა (ერთტონალური)

(იკვრება 3-ჯერ)

განსაზღვრეთ აკორდები	ქულა
I V ₆₄ I ₆ II ₆₅ V V ₇ VI II ₆₅ II ⁺³⁻⁵ ₆₅ K V ₇ I	

ტექნიკური მუშის ტერმინები



1. განსაზღვრეთ მოცემული ქრომატული ინტერვალები და შეცვალეთ ისინი ენჰარმონიულად ტოლი ინტერვალებით



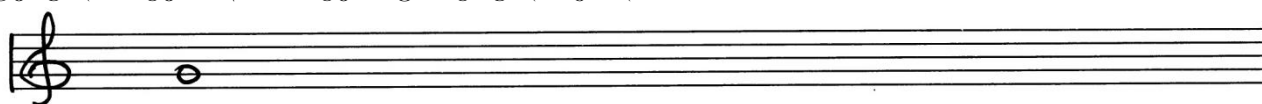
2. მოცემული ბგერებიდან ააგეთ სამი სახის მაჟორი



3. მოცემული ბგერებიდან ააგეთ შემცირებული სამხმოვანება, გადაწყვიტეთ და მიუთითეთ ტონალობა



4. მოცემული ბგერებიდან ააგეთ ფრიგიული კილო



5. განსაზღვრეთ მოცემული ნიშნის მეტრი

